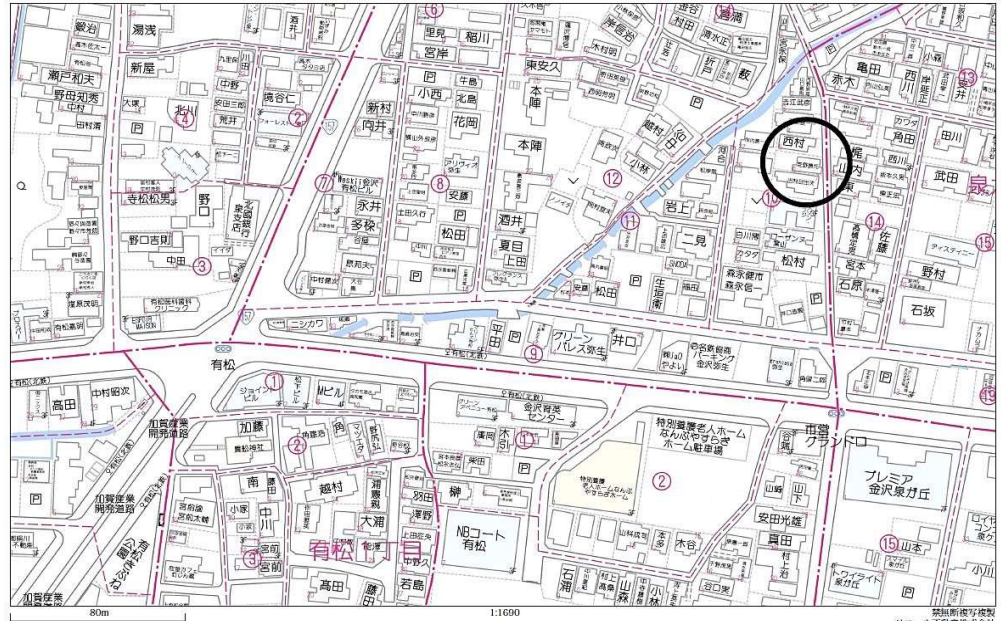


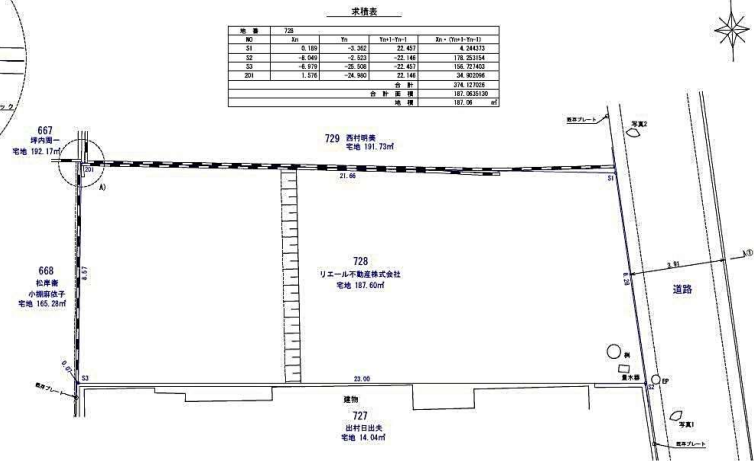
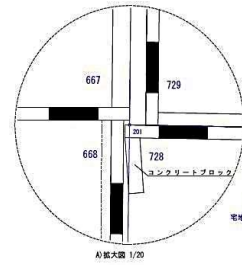
物件案内書

種目	売土地	現況	宅地	物件状態	公開中				
価格	1,550万円	内消費税	万円	内負担金	万円				
所在地	金沢市弥生2丁目728番			小学校	泉				
				中学校	泉				
建物名		都市計画	市街化区域						
所在地備考	2丁目10-6	用途地域	第一種中高層						
最寄の交通機関	北陸鉄道石川線	野町	駅	最寄施設	泉野図書館				
	バス停					より	550 m		
土地	面積	公簿	187.06 m ²	56.59 坪	土地権利	所有権			
	建/容	建 ^レ 率	60 %	容積率	200 %	約残存期			
	地目	宅地	条件等		借地料	円/月			
道路	方角	幅員	接道の長さ	公道私道	舗装	位置指定	私道負担面積		
	道路1	東	3.95 m	8.30 m	公道	あり	無し	m ²	
	道路2		m	m		あり		m ²	
建物/設備	面積	m ²	バルコニー	m ²	駐車台数	台			
	建築年月		建築確認番号		電気	北陸電力	ガス		
	構造	地上	2階	地下	階	飲水	公営	排水	下水
	間取		引込状況		エレベーター		冷暖房		
	間取内訳								
	引渡日	8月中旬以降			建物状況調査	実施日	報告書		
特徴	坪単価296,872円			リフォーム	内装	外装			
				年月	年月	年月			
備考	西側境界の既存ブロック撤去し新規L型擁壁造成工事完了後引渡								



Copyright(C)2023 ZENRIN CO., LTD.

北陸不動産株式会社
RiEAL ESTATE
R1811071-20230316094837



(公社) 石川県宅地建物取引業協会会員、北陸不動産公正取引協議会加盟事業者

会員名	リエール不動産 (株) 〒921-8801 野々市市御経塚2丁目252 TEL 076-240-3339 FAX 076-240-3341	免許番号	石川県知事 (4) 第3869号	報酬額		取引態様	売主
-----	--	------	---------------------	-----	--	------	----